

Kolory wg.  
palety barw NCS

- 1

KOLOR nr S051D-680Y
- 2

KOLOR nr S 2050-150R
- 3

Tynk żywiczny np. ATLAS  
DEKO M nr 215  
(szaro-płaskowy)
- 3a

Pyłki gress antypoślizgowy mrozoodp.  
kolor zbliżony do koloru tynku żywicznego  
DEKO M nr 215
- 4

KOLOR nr 4005-140R
- 5

Słodka okleina/drzewiana  
kolor jasnobrzązowy
- 6

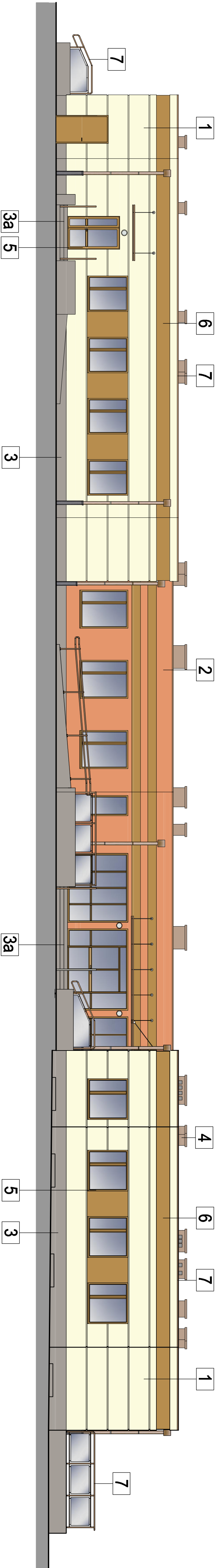
Tynk żywiczny np. ATLAS  
DEKO M nr 514  
(brązowy)
- 7

Obrobki blacharskie / boluśtrody  
bielona powlekana w kolorze  
RAL 9001 (brazowy)

UWAGA: Kolory dobrze na podstawie numerów.  
Niedopuszczalne jest dobieranie kolorów poprzez  
porównanie ich z wydrukami.  
Przed zakupem farb, należy uprzednio przedstawić  
próbki kolorów inwestorowi do ostatecznej akceptacji.

INWESTOR:			
Miasto i Gmina Łasin			
ul. Radzyńska 2, 86-320 Łasin			
INWESTYCJA:			
Rozbiórka istniejącego przedszkola typu "Ciechanów"			
ul. Aleja Młodości 1 w Łasinie, działka nr 623 obr. Łasin			
GENERALNY PROJEKTANT:			
Z.P. i U.B. BENBUD inż. Benedykt Roder ul. Ks. dr. Wł. Łęgi 127 86-300 Grudziądz			
NAZWA PRZEBUDOWY:		SKALA:	BRANŻA:
KOŁORYSTYKA ELEWACJI		1:100	Archi
PÓŁNOCNO - WSCHODNIA			
PÓŁNOCNO - ZACHODNIA			
FAZA:			
PB	DATA:	NR ARCHUSZA:	
	09.2009r.	A13	
FUNKCJA:	AUTOR:	NR UPRAWNIENIENIA:	BRANŻA:
PROJEKTANT	inż. Cezary Szarekowi	3888/61	Architektoniczna
SPRAWDZAJĄCY:	mgr inż. arch. Tadeusz Knapel	BP-RN-V/22/TO/64	Architektoniczna
OPRACOWAŁ:	mgr inż. Piotr Świerzyński		
OPRACOWAŁ:	inż. Dariusz Samojłowicz		
OPRACOWAŁ:	mgr inż. Anna Markiewicz		

## ELEWACJA PÓŁNOCNO - ZACHODNIA



## ELEWACJA PÓŁNOCNO - WSCHODNIA

